

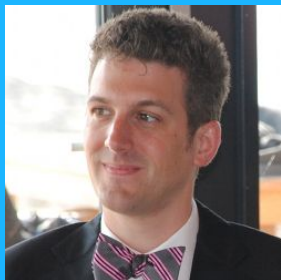
# KONFERENCES PROGRAMMA



| Laiks       | Tēma   | Runātājs  |
|-------------|--|---|
| 8:40-9:00   | Reģistrēšanās  |   |
| 9:00-9:15   | <b>Konferences atklāšana</b><br><b>Psiholoģijas dienu 2018 ievads</b>                                      | <b>Mārtiņš Vītols</b> , Latvijas Organizāciju psihologu biedrības vadītājs<br><b>Kristiāna Kalniņa</b> , Psiholoģijas dienu 2018 galvenā koordinatore |
| 9:15-9:55   | <b>Cognitive Multitasking</b><br>Atslēgreferāts (angļu val.)   | <b>Dr. Christian P. Janssen</b> (Nīderlande), Utrehtas universitātes profesora asistents eksperimentālajā psiholoģijā                                 |
| 9:55-10:35  | <b>Trokšņu ietekme uz lēmumu pieņemšanu</b><br>Atslēgreferāts  | <b>Dr. Ivars Austers</b> , Latvijas Universitātes Psiholoģijas nodaļas vadītājs, profesors sociālajā psiholoģijā                                      |
| 10:35-10:50 | Kafijas pauze, poster prezentāciju apskate   |   |
| 10:50-11:30 | <b>Vai darbinieks spēj labi domāt visu darba dienu? Kognitīvās ergonomikas skatījums</b><br>Atslēgreferāts | <b>Edmunds Vanags</b> , Klīniskais psihologs, Latvijas Universitātes Psiholoģijas lektors   |
| 11:30-12:00 | <b>Iekļaušanās kolektīvā un ar to saistīto afektu mīļšakarības ar kognīciju</b> (pētījums)                 | <b>Jānis Ekmanis</b> , exploru.lv psiholoģijas testu platformas attīstības vadītājs   |
| 12:00-12:30 | <b>“Labbūtība” (well-being): kā to veicināt jūsu uzņēmumā?</b>   | <b>Jolanta Cihanoviča</b> , psiholoģe, vadības konsultante, Triviums apmācību trenere   |
| 12:30-13:00 | <b>Pasaules tendences: kas nosaka virzību uz ērtāku darba vidi</b>   | <b>Antons Ponomarjovs</b> , Deloitte vadības konsultāciju menedžeris ( <i>Manager, Strategy and Operations</i> )                                      |
| 13:00-14:30 | Pusdienas  |   |
| 14:30-15:00 | <b>Dizaina domāšana: darba procesa optimizācija</b>  | <b>Irina Točko</b> , Like IT Latvia valdes locekle  |
| 15:00-15:30 | <b>Dizaina izvēle biroju iekārtošanai</b>  | <b>Jānis Donskis</b> , Xcelsior interjera dizainers   |
| 15:30-16:00 | <b>Darba vides iekārtošana LV vs. ASV</b>  | <b>Santa Līce Krūze</b> , Draugiem Group personāla vadītāja, organizāciju psiholoģe   |
| 16:00-16:30 | <b>6 stundu darba diena</b>  | <b>Anta Praņēviča</b> , Fontes Vadības konsultācijas valdes locekle, konsultante, atalgojuma pētījuma komandas vadītāja                               |
| 16:30-17:20 | <b>Mūsdienu darba vides efekti</b> (Panelī diskusija ar uzkodām)   | <b>Edmunds Vanags</b> , <b>Jānis Donskis</b> , ergo-terapeits   |

20.09.2018. Islande viesnīca, Rīga

# RUNĀTĀJI



**Dr. Christian P. Janssen**  
(Nīderlande) - Utrehtas universitātes profesora asistents eksperimentālajā psiholoģijā, Cilvēka-mašīnas mijiedarbības pētnieks  
**Cognitive Multitasking**



**Dr. Ivars Austers**  
Latvijas Universitātes Psiholoģijas nodaļas vadītājs, profesors sociālajā psiholoģijā  
**Trokšņu ietekme uz lēmumu pieņemšanu**



**Edmunds Vanags,**  
Klīniskais psihologs,  
Latvijas Universitātes Psiholoģijas lektors



**Jānis Ekmanis,** exploru.lv psiholoģijas testu platformas attīstības vadītājs



**Antons Ponomarjovs,**  
Deloitte Latvia Vadības konsultāciju menedžeris



**Jolanta Cihanoviča -**  
Psiholoģe, konsultante,  
Triviums apmācību trenere



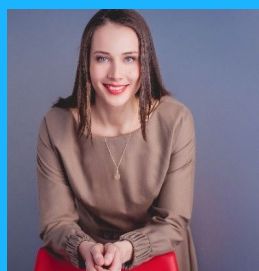
**Jānis Donskis -** Xcelsior interjera dizainers



**Anta Praņēviča -** Fontes Vadības konsultācijas valdes locekle, konsultante, atalgojuma pētījuma komandas vadītāja



**Santa Līce Krūze -**  
Draugiem Group personāla vadītāja, organizāciju psiholoģe

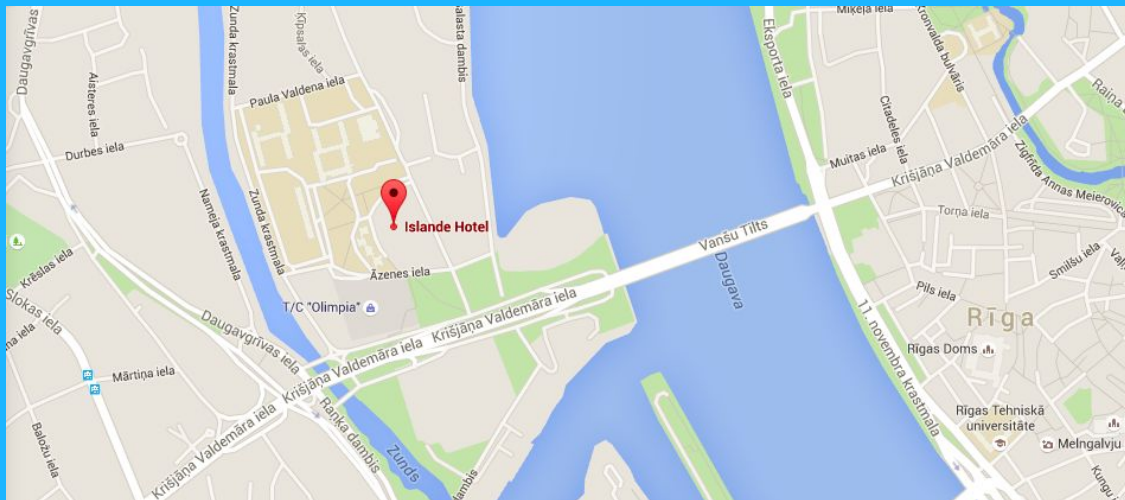


**Irina Točko -** Like IT Latvia valdes locekle

# PRAKTISKA INFORMĀCIJA

Pieteikšanās konferencē **ŠEIT**

**Konferences norises vieta:** viesnīca Islande Ķīpsalas iela 20, Rīga, LV-1048



**Konferences dalības maksa\* reģistrējoties:**

| Laika periodā   | LOPB biedriem** | Studentiem*** | Pārējiem |
|-----------------|-----------------|---------------|----------|
| 15.06. - 31.07. | 15 EUR          | 12 EUR        | 50 EUR   |
| 01.08. - 09.09. | 20 EUR          | 15 EUR        | 55 EUR   |
| 10.09. - 20.09. | 25 EUR          | 17 EUR        | 65 EUR   |



\* dalības maksā nav iekļautas pusdienas, taču ir iekļauta bezmaksas auto stāvvietā

\*\*LOPB biedriem jābūt samaksājušiem biedru naudu \*\*\*nepieciešams uzrādīt derīgu ISIC

**Konferences darba valoda:** latviešu un angļu

Jautājumi? Raksti mums [lopb.konference@gmail.com](mailto:lopb.konference@gmail.com)



Dalieties   ar draugiem/ kolēģiem/ paziņām: **#lopb2018konf**

