

PAR KO ORGANIZĀCIJĀS NERUNĀ?

AKTUĀLIE TABU TEMATI DARBAVIETĀS UN KĀ AR TIEM STRĀDĀT



13. SEPTEMBRIS

8:40 – 9:00 | Ierašanās un reģistrēšanās

PROGRAMMA

9:00 - 9:15	Ievads
9:15 – 10:00	Miguel Gurrola "Cultural Diversity and influence of Culture on the process of Organization"
10:00 - 10:30	Ieva Baumanē "Vai es viens tāds? Garīgās veselības jautājums organizācijās - mīti, aizspriedumi un situācijas novērtējums"
10:35 - 10:50	KAFIJAS PAUZE
10:50 - 11:20	Reinis Lazda "Uz inovācijām vērsta darba kultūras noklusētie aspekti"
11:20 - 12:00	Katrīna Ošleja "Vadītāja ēnā jeb kā līdera personība var ietekmēt komandas motivāciju un darbu"
12:00 - 12:30	Katri Vintiša "Tolerance pret neierasto"
12:30 - 13:00	Ieva Stokenberga "Par ko smejas darbā un kas vairs nav smieklīgi"
13:00 - 14:30	PUSDIENAS
14:30 - 14:50	Sandra Krisberga "Neredzamās emocijas un to redzamā ietekme organizācijās"
14:50 - 15:20	Liene Atholde "Dažādība organizācijās: pirmās neveiksmes un ko mums sola nākotne?"
15:20 - 15:40	Līga Bērziņa "Tu esi STULBS vai izliecies?" kā neredzamas īpašās vajadzības var uzsākt acīmredzamu vardarbību darba vidē?
15:40 - 16:00	Zane Avotiņa "Kolēģis nelaimē, kā rīkoties?"
16:00 - 16:20	Anta Praņēviča "Atalgojums organizācijās. Cik pelna mans kolēģis?"
16:20 - 16:40	Ronalds Cinks "Asshole free offices"
16:40 - 17:00	Situāciju apskats - viedokļu apmaiņa

RUNĀTĀJI



Miguel Gurrola
Managing
Director&Partner,
Conscious Performance
GmbH, G. Hofstedes
biznesa partneris ar 25
gadu pieredzi HR vadībā



Ieva Baumannē
psiholoģijas doktore,
Latvijas Universitātes
pasniedzēja,
psihoterapeite un
organizāciju psiholoģe
uzņēmumā Intellego



Reinis Lazda
Latvijas Psihologu
apvienības vadītājs,
personāla vadības
konsultants, docents AK



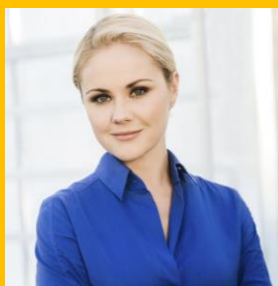
Katrīna Ošleja
uzņēmēja ar 19 gadu
pieredzi, organizāciju
psihologs, vadības koučs,
supervizors, līderības
trenere, psihoterapeite



Ieva Stokenberga
dr.Psych, LU docente un
vadošā pētniece,
Triviums apmācību
vadītāja



Katri Vintiša
Valsts kancelejas Valsts
pārvaldes cilvēkresursu
nodaļas vadītāja



Anta Praņēviča
Fontes Pētījumu grupas
vadītāja un valdes
locekle



Liene Atholde
Human Capital & Diversity
Lead, Accenture



Sandra Krisberga
pasniedz Buckingham
University, Lielbritānijā.
Kā biznesa konsultante
sadarbojusies ar
uzņēmumiem biznesa un
valsts sektorā Latvijā,
Zviedrijā un Lielbritānijā



Līga Bērziņa
uzvediba.lv un LAA
vadītāja, lektore, Latvijas
Lepnums



Zane Avotiņa
biedrības „Skalbes”
direktore, klīniskā
psiholoģe, smilšu spēles
terapijas praktizētāja,
kognitīvi biheiviorālā
terapeite apmācībā



Ronalds Cinks
organizāciju psihologs
Psiholoģijas un KBT
centrs Intellego

PASĀKUMA NORISES VIETA



Pasākuma norises vieta –
People Work **E. Birnieka-
Upīša iela 21**, Rīga,
Latvija

Konferences telpa atrodas
otrajā stāvā – būs
redzamas norādes, garām
nepaiesi! 😊

Pie ēkas pieejama B zonas
stāvvietā. Pagalmā ir plaša
Europark stāvvietā.

Pēc konferences apmeklētājiem nosūtīsim materiālus

Jautājumi? Raksti mums:
lopb.konference@gmail.com



PAR KO ORGANIZĀCIJĀS NERUNĀ?



LATVIJAS ORGANIZĀCIJU
PSIHOLOGU BIEDRĪBA